

Gegevens voortvloeiend uit exit gesprekken

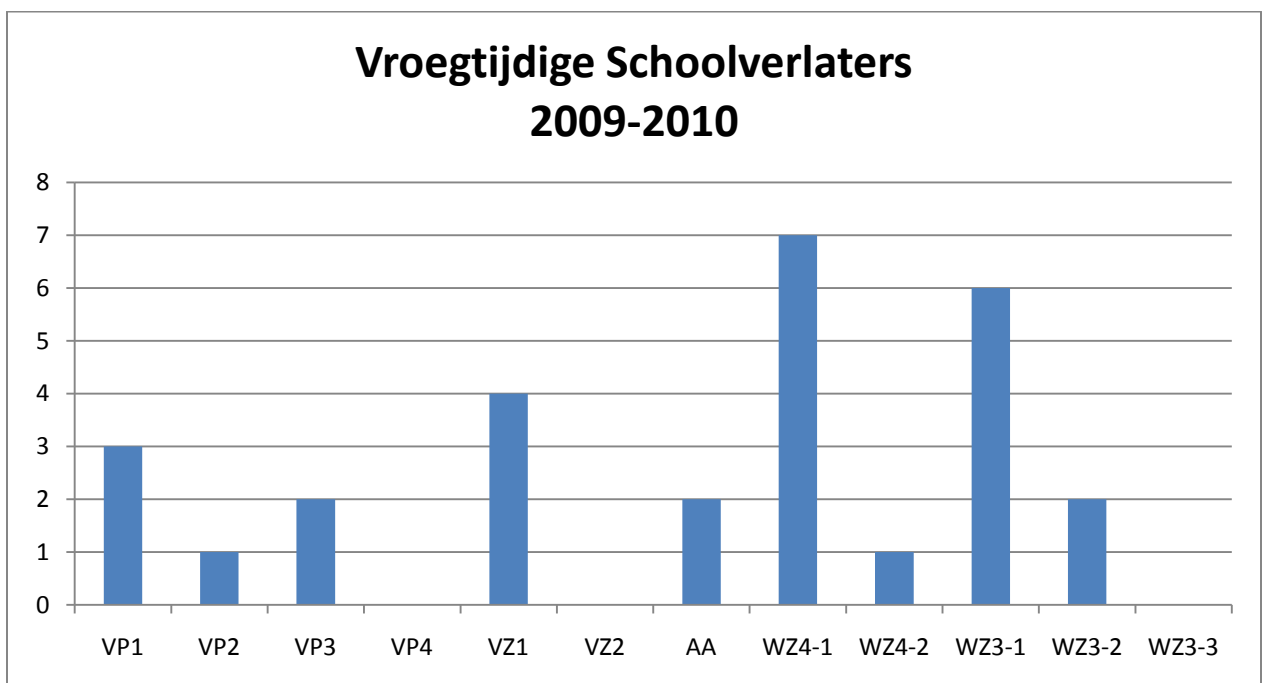
Op de S&S spreken we van exit gesprekken. Bij het versturen van de informatie naar Directie Onderwijs en Staff bureau heet het vroegtijdige schoolverlaters. In het schooljaar 2009-2010 heeft onze secretaresse Evelin op verzoek van de BM-er de gegevens anders bijgehouden dan het jaar daar vóór.

Het is heel merkwaardig om te beseffen dat hoewel er veel meer meisjes dan jongens zijn op de S&S, er relatief meer jongens vroegtijdig met de opleiding stoppen, met name bij de opleiding WZ. Het is echter voorbarig om conclusies te trekken. We zullen over een aantal jaren gegevens moeten verzamelen om bepaalde patronen te kunnen waarnemen en vergelijkingen te trekken. De eerste aanzet is er om gedegen informatie te verzamelen en te verwerken.

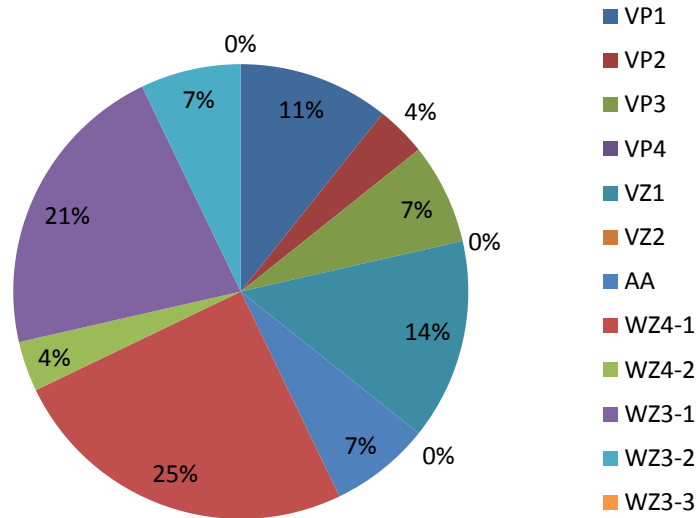
De door Evelin bijgehouden gegevens hebben de hierna volgende grafieken opgeleverd met duidelijke informatie. Ik wil bij deze mijn collega Anna Marila Geerman, ICT docent heel erg bedanken voor haar ondersteuning in deze.

In totaal waren er 28 studenten die een exit gesprek hebben gehouden; 18 meisjes en 10 jongens.

Als we een overzicht maken van de absolute en relatieve cijfers van de vroegtijdige schoolverlaters 2009-2010 per opleiding, dan zien we het volgende:

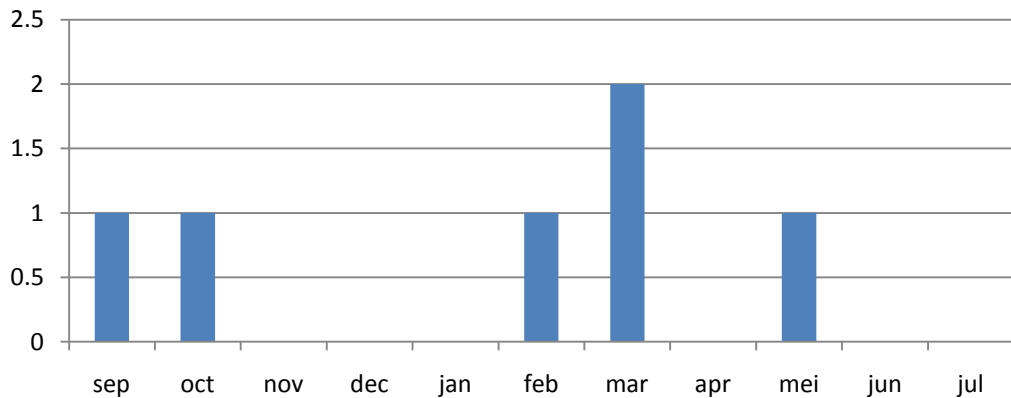


Vroegtijdige schoolverlaters per opleiding 2009-2010

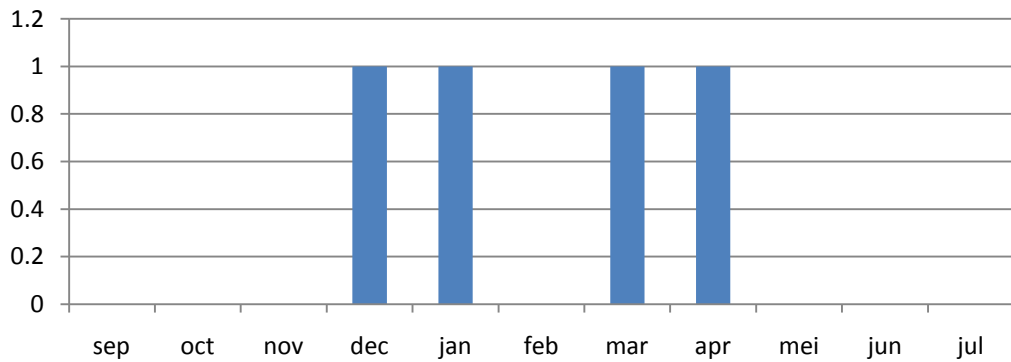


Als we de vroegtijdige schoolverlaters onderverdelen naar opleiding, dan blijkt dat de meeste komen van BOL3-WZ en de minste van BOL4-AA:

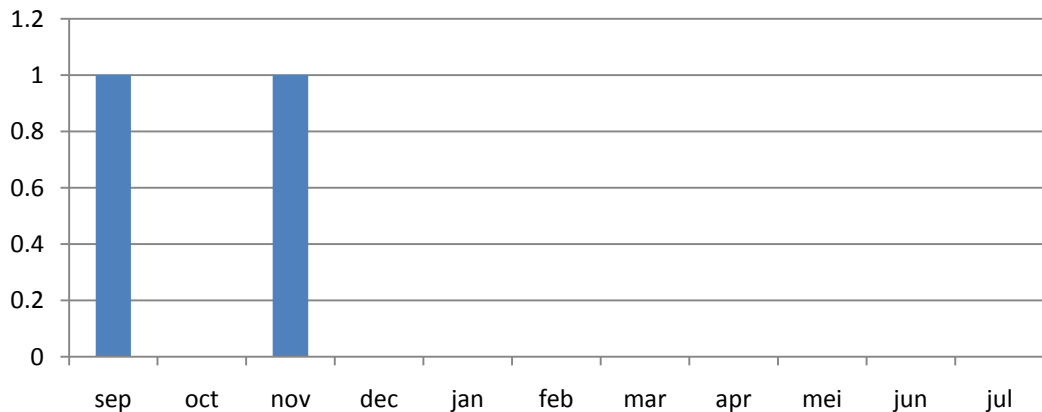
Vroegtijdige schoolverlaters 2009-2010 Opleiding VP

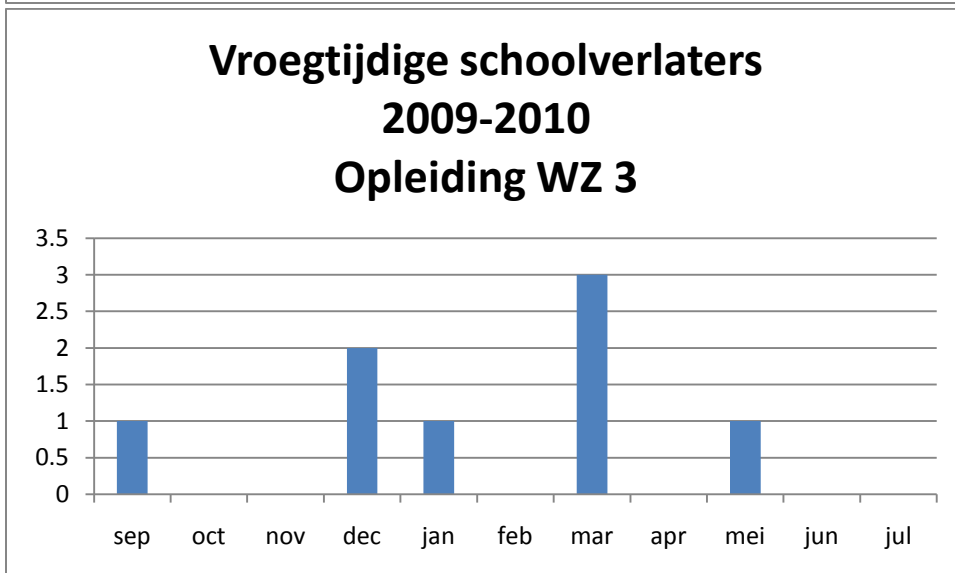
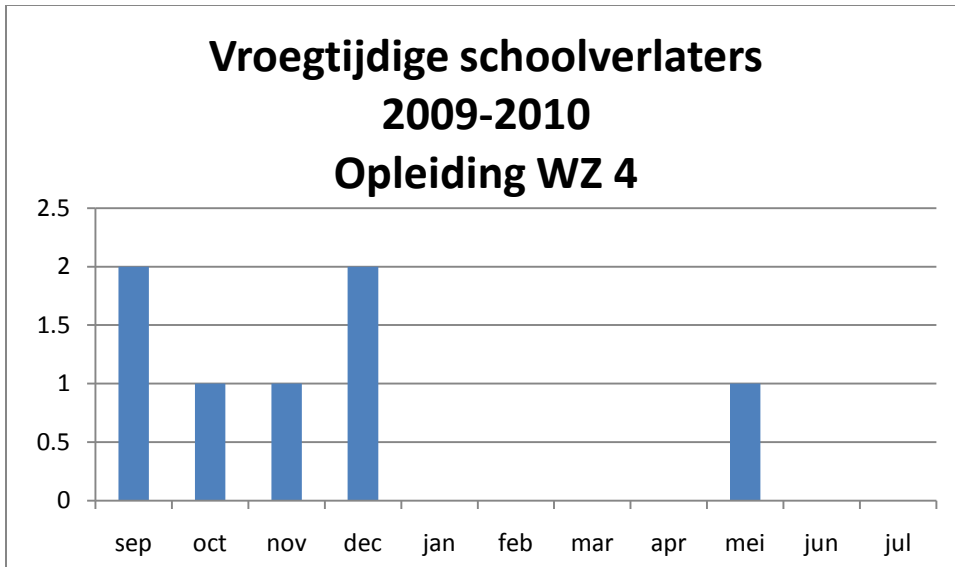


**Vroegtijdige schoolverlaters
2009-2010
Opleiding VZ**



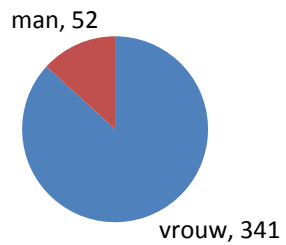
**Vroegtijdige schoolverlaters
2009-2010
Opleiding AA**





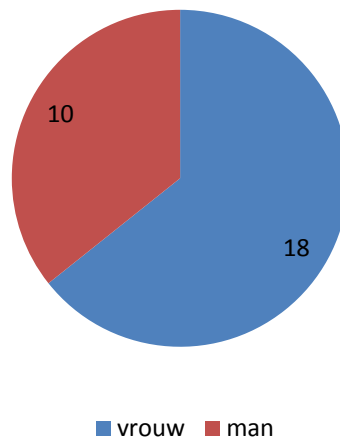
Zoals al gezegd, zijn er meer meisjes/vrouwen dan jongens/mannen op de S&S. Per eind juli 2010 bedroeg de totale studenten populatie van de unit Salubridad & Servicio in totaal 393 studenten. Hiervan waren 341 meisjes/vrouwen en 52 jongens/mannen:

**Totale studenten populatie
per eind juli
2010
per sexe**



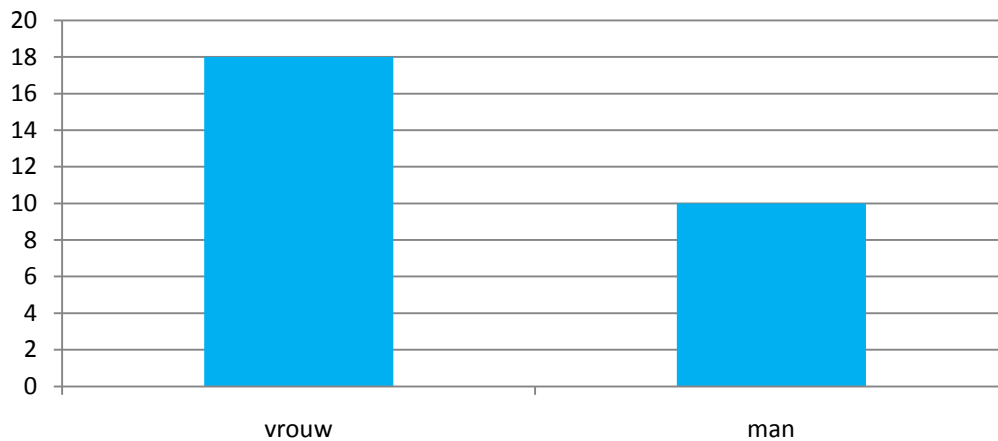
Als we de totale vroegtijdige schoolverlaters onderverdelen naar hun sexe, dan zien we dit:

**Vroegtijdige schoolverlaters
2009-2010
aantal per sexe**

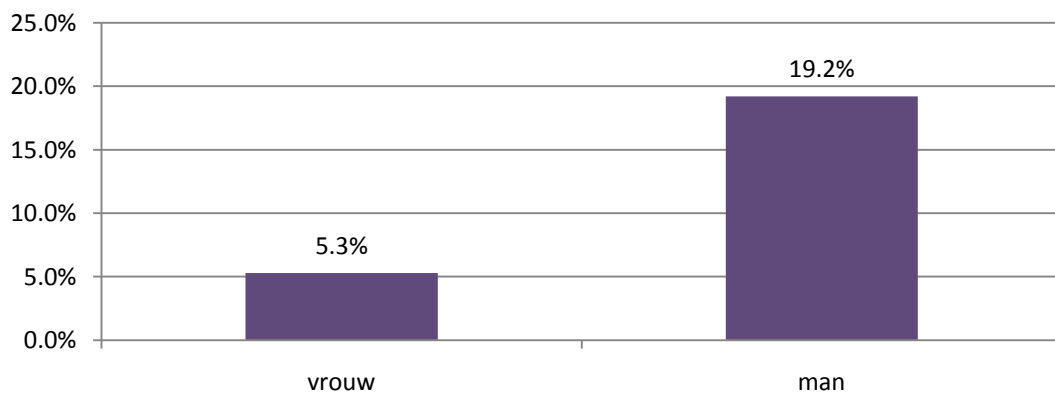


Kijken we naar de absolute cijfers, dan gaan er meer vrouwelijke dan mannelijke studenten vroegtijdig van school:

Vroegtijdige schoolverlaters 2009-2010 per sexe



Vroegtijdige schoolverlaters 2009-2010 over totale schoolpopulatie per sexe



Wat ook in schooljaar 2009-2010 is bijgehouden, is wat de toeleverende school van de vroegtijdige schoolverlater was en waar hij/zij terecht komt:

